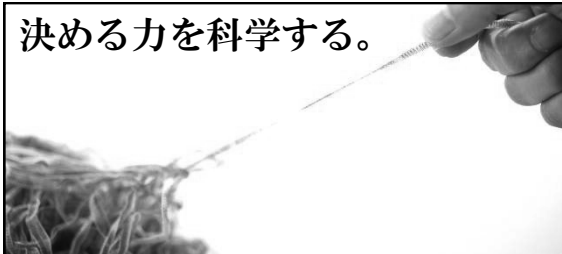


決める力を科学する。



(株)構造計画研究所オペレーションズ・リサーチ部はお客様にとってベストなOR手法を用いたソリューション、およびコンサルティングでお客様の問題を解決致します。

[News]

今回は統計解析支援ツールの「Minitab」を本誌でご紹介します。統計解析ツールとして非常に使いやすいソフトです。是非ご覧下さい。また、ホームページにて、パッケージ、プロジェクト事例、セミナーのご案内もしておりますので、こちらも是非ご覧下さい。

<http://www.kke.co.jp/orsim/>

## 統計解析支援

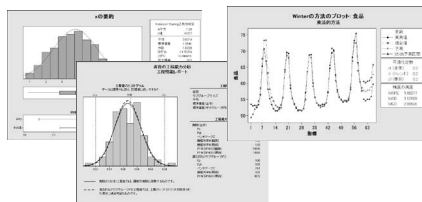
### Minitab® 17

Minitabは、汎用的な統計手法を提供する統計解析ソフトウェアです。初心者でも簡単な操作で、分析結果や必要な関連情報をまとめて出力でき、効率的に現状を分析することが出来ます。また、40年以上の歴史をもち、世界10,000社以上の企業に導入され、4,000校以上の教育機関が採用しています。

下記ページにて試用版をダウンロード可能です。(30日間無料)

[http://www.kke.co.jp/minitab/demo\\_download.html](http://www.kke.co.jp/minitab/demo_download.html)

(Minitabの詳細を知りたい方も、上記サイトをご参考下さい。)



\*Minitab画面 (一部抜粋)

## リスク分析・意思決定支援

### Crystal Ball®

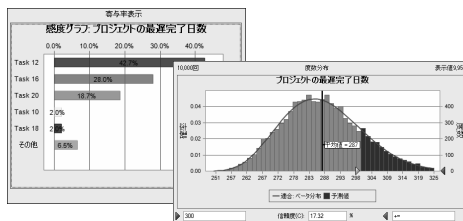
Crystal Ballではあらゆる場面でのリスクをモンテカルロ・シミュレーションを用いて分析します。

為替や原材料価格の変動、プロジェクトの遅延など、様々なリスクや不確実性に悩まされていませんか？

どのようなシナリオがどの程度の確率で起こりうるのか、最悪のケースではどの程度の損害が予想されるのか、また何が最もボトルネックになっているのか、このような分析は「モンテカルロ・シミュレーション」を利用することで定量化することが可能です。

下記ホームページにて、製品紹介セミナー、トレーニングセミナーなどのご案内を行っていますので、是非ご覧下さい。

<http://www.kke.co.jp/cb/>

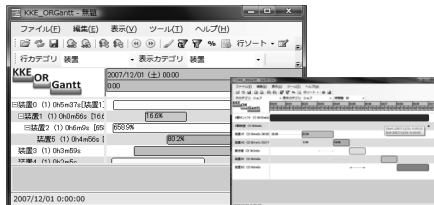


\*Crystal Ball画面 (一部抜粋)

## 数値計算ライブラリ

### KKE/ORTOOLBOX®

数値計算の基本的な演算や、シミュレーションエンジンなど数値計算を用いたソフトウェア開発に必要なものを網羅したライブラリ\*です。グラフ表示やアニメーション表示といった、ビジュアル化ツールも豊富に取り揃えています。



\*ライブラリは、.NetFramework環境下で利用可能です。

## 過去事例

### 空きスペースを最小化する積載計画システムの作成

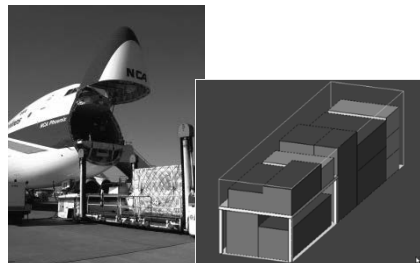
#### 【お客様が抱える問題】

航空貨物の積載計画の際、コンテナ形状などの制約から自動化が難しいため、担当者の経験や勘に頼らざるを得なく、積載効率化が上手く行かない。

#### 【オペレーションズ・リサーチによる解決と結果】

- ・独自に開発したアルゴリズムを搭載した最適積み付けシステムを開発し、効率的な積載計画を従来の1/6の時間(5分)で算出
- ・上記システムにより、経験やノウハウに頼っていた作業の標準化に成功。積み付け担当者の教育期間を約1年から1ヶ月に短縮

関連パッケージ : i-Caps



i-Capsは構造計画研究所と日本貨物航空の共同開発製品です。構造計画研究所はその販売権を保有しています