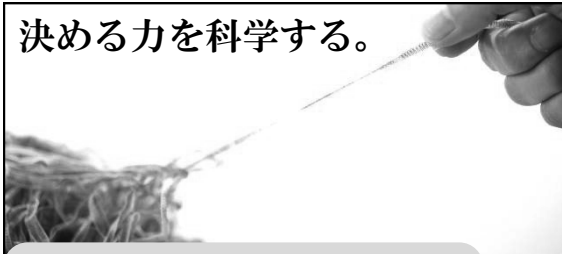


## 決める力を科学する。



株式会社構造計画研究所オペレーションズ・リサーチ部はお客様にとってベストなOR手法を用いたソリューション、およびコンサルティングでお客様の問題を解決致します。

下記パッケージ、事例の他にも様々なソリューションを取り揃えております。弊社ホームページにてご覧頂けますので、是非お越し下さい。

<http://www.kke.co.jp/orsim/>

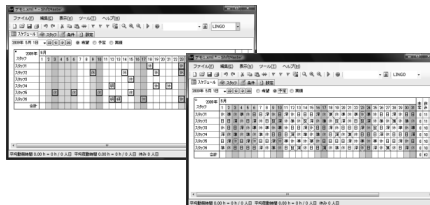
### シフトスケジューリングソリューション

#### KKE/ShiftMaster<sup>®</sup>

与えられたシフト作成期間に対して、各要員が希望するシフトと考慮する条件を満たしながら、要員を割りつけてシフト表を作成する問題です。シフト表作成者の負荷を軽減し、計画立案ノウハウの共有・システム化を実現します。

適正なリソース計画の実現により、

- ・勤務時間のバラツキを最小化
- ・要員数の最小化
- ・個人の希望をなるべく叶えることが可能です。



KKE/ShiftMasterは、南山大学 情報理工学部 伏見正則教授、鈴木敦夫教授との共同研究により開発を進めたものです。

### 最適化ソリューション

#### LINDOファミリー

長年にわたって幅広く利用されてきた数値計画問題のソルバーがLINDOファミリーです。様々な意思決定シーンで直面する解決困難な問題に対して、問題構造や目的を数式化し、LINDOファミリーを用いて最適なパラメータ設定や最適な解を導出することで問題解決をサポート致します。

問題の例

- ・板取り(1枚の板から、様々な部品をなるべく多く切り出す)
  - ・最適な生産順序の決定、設備の割当、生産品目の組合せ、ロットサイズ
  - ・安全在庫や発注量、時期の最適化
  - ・最適な配車計画、ルーティング
- 他にも様々な種類の問題を解決致します。



LINDOAPI  
組み込み用ライブラリ



What's Best  
EXCELアドイン



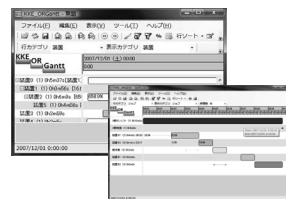
LINGO  
数値計画法ソフトウェア

\*WindowsおよびLinux環境で動作します。

### 数値計算ライブラリ

#### KKE/ORTOOLBOX<sup>®</sup>

数値計算の基本的な演算や、シミュレーションエンジンなど数値計算を用いたソフトウェア開発に必要なものを網羅したライブラリです。グラフ表示やアニメーション表示といった、ビジュアル化ツールも豊富に取り揃えています。NET環境で利用が可能です。



ガントチャートコンポーネント

### 事例紹介

#### 災害時における携帯電話通信制御の最適化

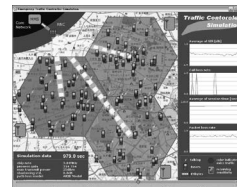
##### 【お客様の要望】

大規模災害時における携帯電話の通信劣化(混雑)を緩和するため、様々な制御方式の効果を事前検証したい。

##### 【シミュレータを用いた検証支援】

- ・様々な輻輳制御方式を考慮した検証シミュレータの開発により、どのような携帯電話通信ネットワークが効果的か定量的に評価可能となった。
- ・検証前には分からなかった各通信制御方法のメリット、デメリットが発見され、ネットワーク構築前に様々な知見を得ることが出来た。

\* 弊社ホームページ( <http://www.kke.co.jp/orsim/> )にて、その他多くの事例をご覧頂けます。



提供：独立行政法人 情報通信研究機構

↓↓ソフトウェア導入、シミュレーションモデル構築、各種コンサルティングサービスのお問い合わせは下記へ↓↓